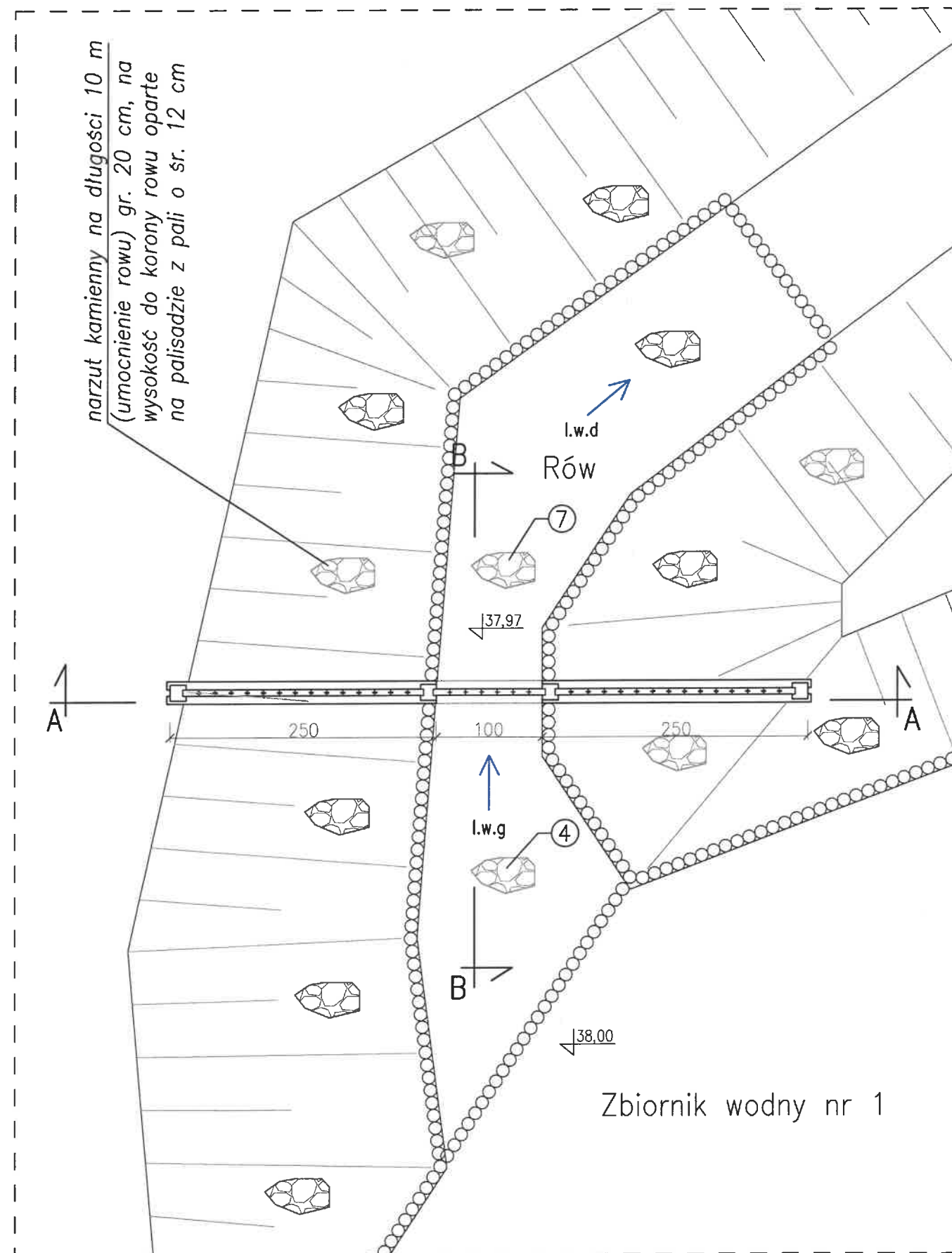
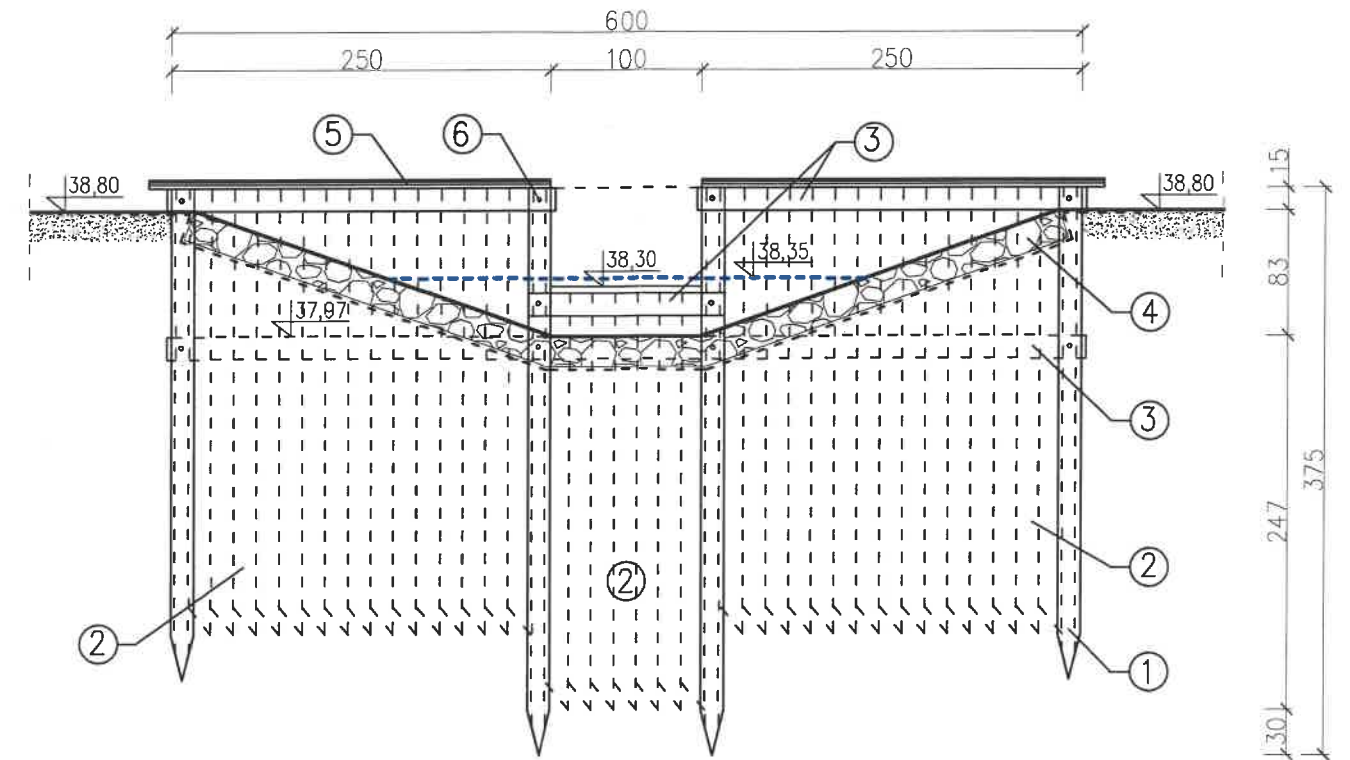


ZASTAWKA DREWNIANA nr 1 ZE STAŁYM PRZEBIEGEM WODY

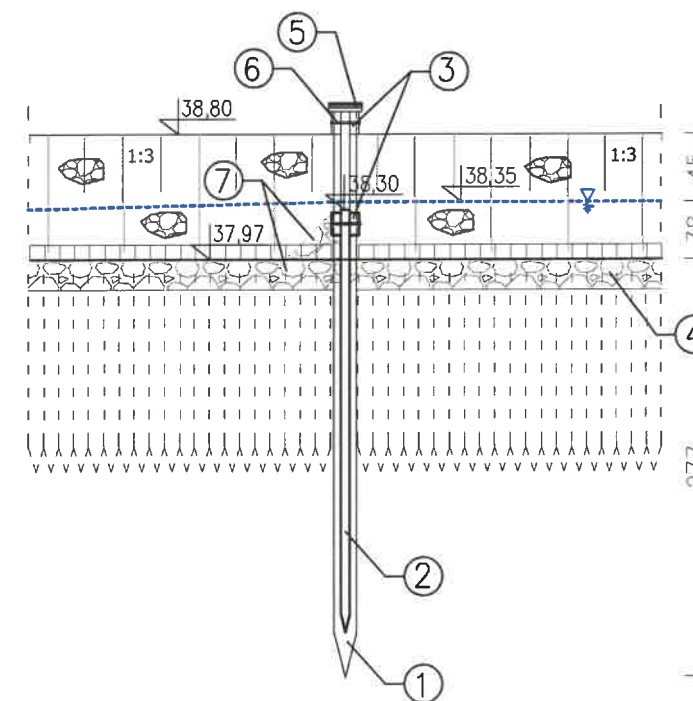
WIDOK Z GÓRY



PRZĘKRÓJ POPRZECZNY A-A



PRZĘKRÓJ PODŁUŻNY B-B

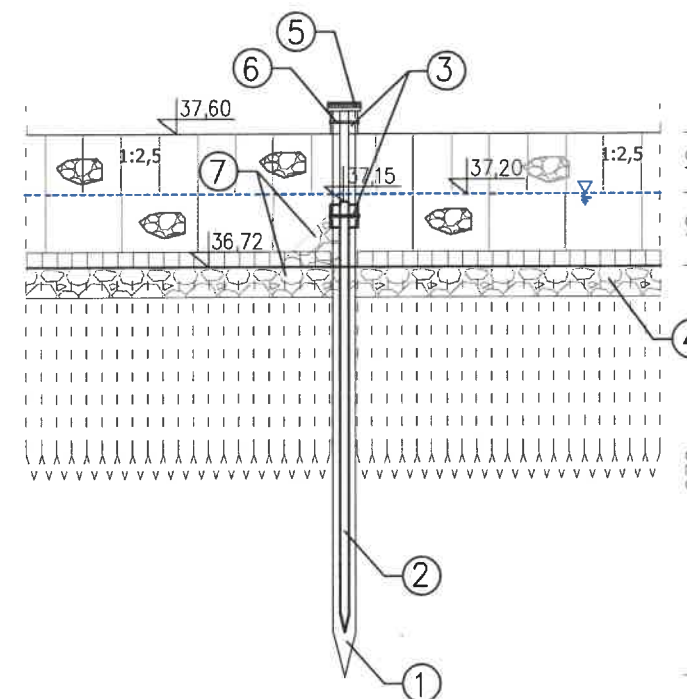


OZNACZENIA:

- ① pale kierujące 15x15 cm, L = 3,25–3,75 m
- ② ścianka szczelna 6x15 cm, L=2,75–2,95 m
- ③ kleszcze 6x15 cm, L=1,3–6,1 m
- ④ narzut kamienny gr. 20 cm na geowłókninie
- ⑤ oczep 6x22 cm, L=1,0–2,65 m
- ⑥ śruby 14 mm długości 220 mm
- ⑦ narzut kamienny od strony dolnej wody stanowiący dodatkowe podparcie ścianki drewnianej (nachylenie 1:1) na odcinku 10 m


obiekt: ODBUDOWA ZESPOŁU ZBIORNIKÓW WODNYCH RETENCYJNYCH W NATURALISTYCZNYM PARKU WIEJSKIM			
lokalizacja: działka nr ew. 245 obręb Tychowo, gm. Sławno			
inwestor: Gmina Sławno ul. M. C. Skłodowskiej 9, 76 - 100 Sławno			
rysunek: ZASTAWKA DREWNIANA nr 1 ZE STAŁYM PRZEBIEGEM WODY		data: listopad 2017 r.	
projektował: mgr inż. Wiesław Ulatowski upr. bud. UAN/8346/865/88		podpis: 	skala: 1:50 nr rysunku: 4

WIDOK Z GÓRY

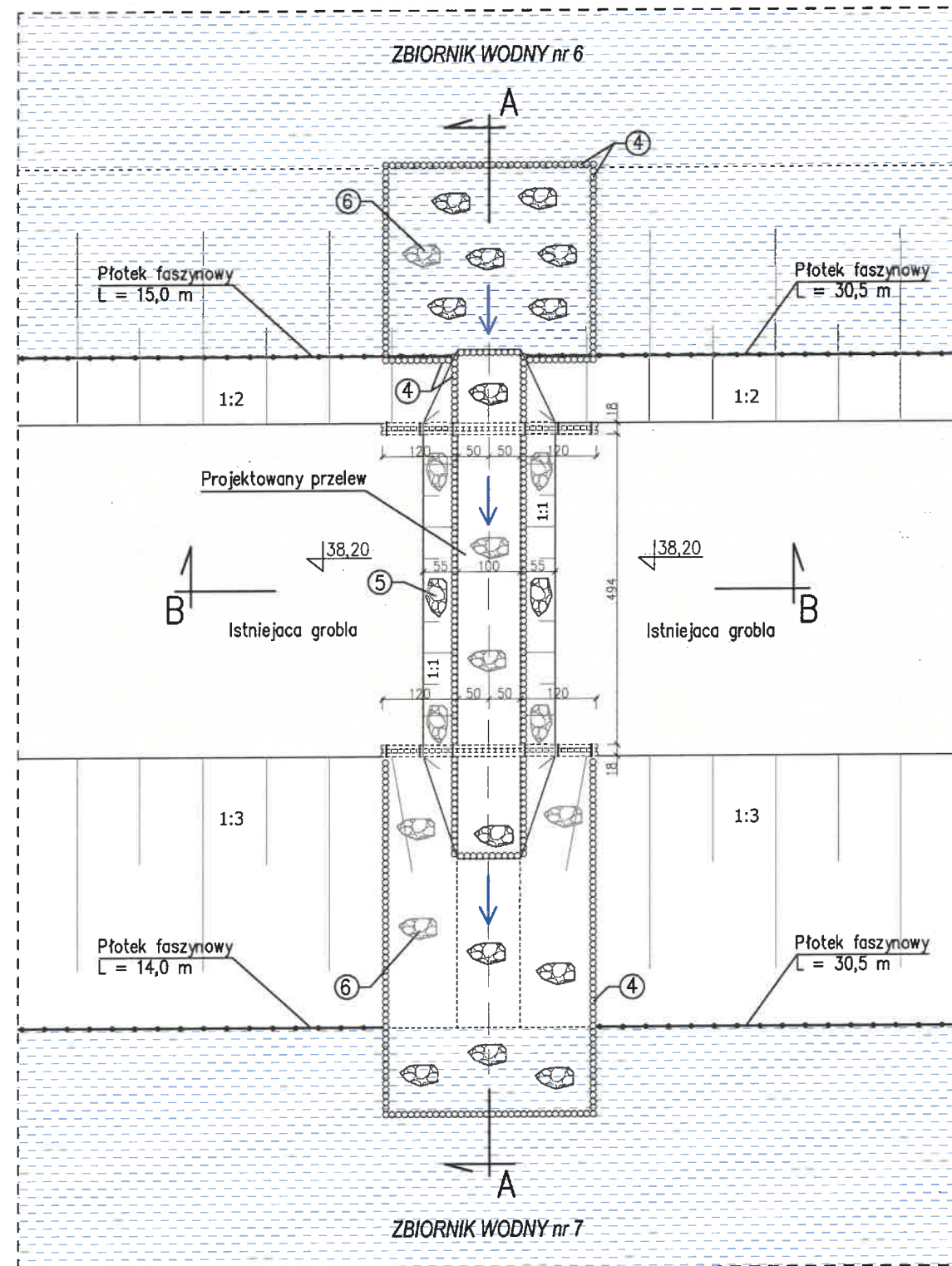


OZNACZENIA:

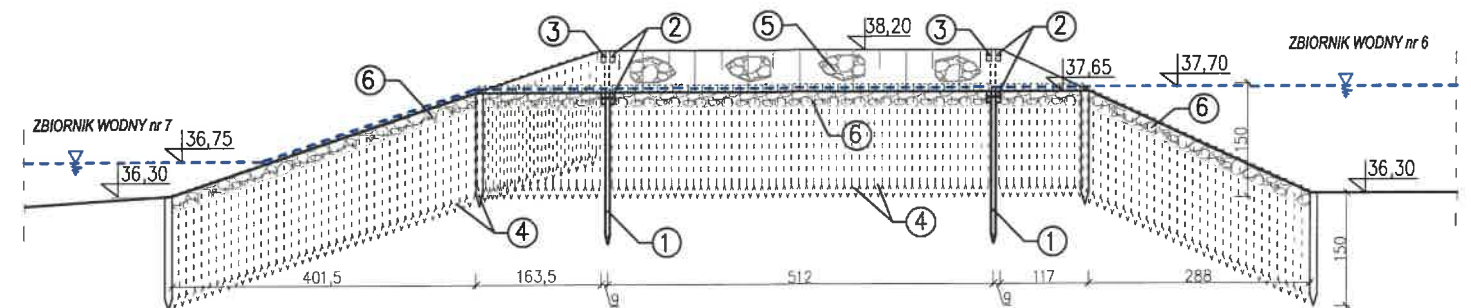
- ① pale kierujące 15x15 cm,
 $L = 3,25 - 3,75$ m
- ② ścianka szczelna 6x15 cm,
 $L = 2,80 - 2,95$ m
- ③ kleszcze 6x15 cm,
 $L = 1,3 - 5,5$ m
- ④ narzut kamienny gr. 20 cm
na geowłókninie
- ⑤ oczep 6x22 cm, $L = 1,0 - 2,35$ m
- ⑥ śruby 14 mm długości 220 mm
- ⑦ narzut kamienny od strony dolnej wody
stanowiący dodatkowe podparcie ścianki
drewnianej (nachylenie 1:1)
na odcinku 10 m

obiekt: ODBUDOWA ZESPOŁU ZBIORNIKÓW WODNYCH RETENCYJNYCH W NATURALISTYCZNYM PARKU WIEJSKIM		
lokalizacja: działka nr ew. 245 obręb Tychowo, gm. Sławno		
inwestor: Gmina Sławno ul. M. C. Skłodowskiej 9, 76 - 100 Sławno		
rysunek: ZASTAWKA DREWNIANA nr 2 ZE STAŁYM PRZEBIEGEM WODY	data: listopad 2017 r.	
projektował: mgr inż. Wiesław Ulatowski upr. bud. UAN/8346/865/88	podpis: 	skala: 1:50 nr rysunku: 5

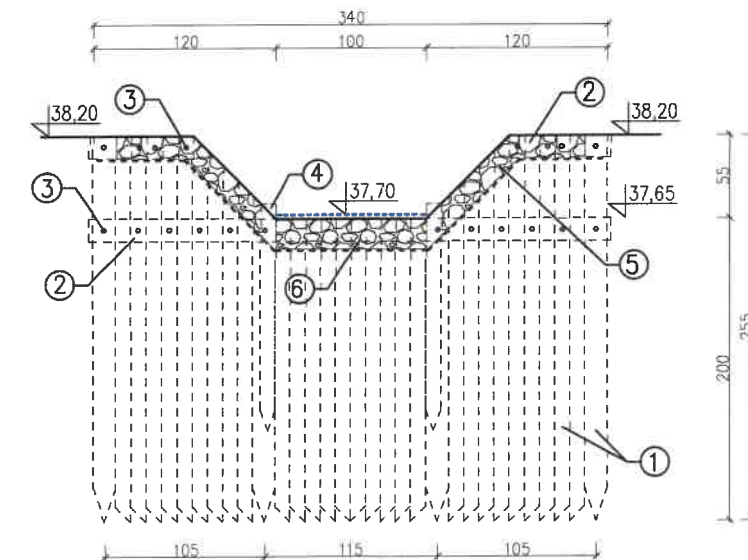
WIDOK Z GÓRY
skala 1:100



PRZEKRÓJ PODŁUŻNY A-A
skala 1:100



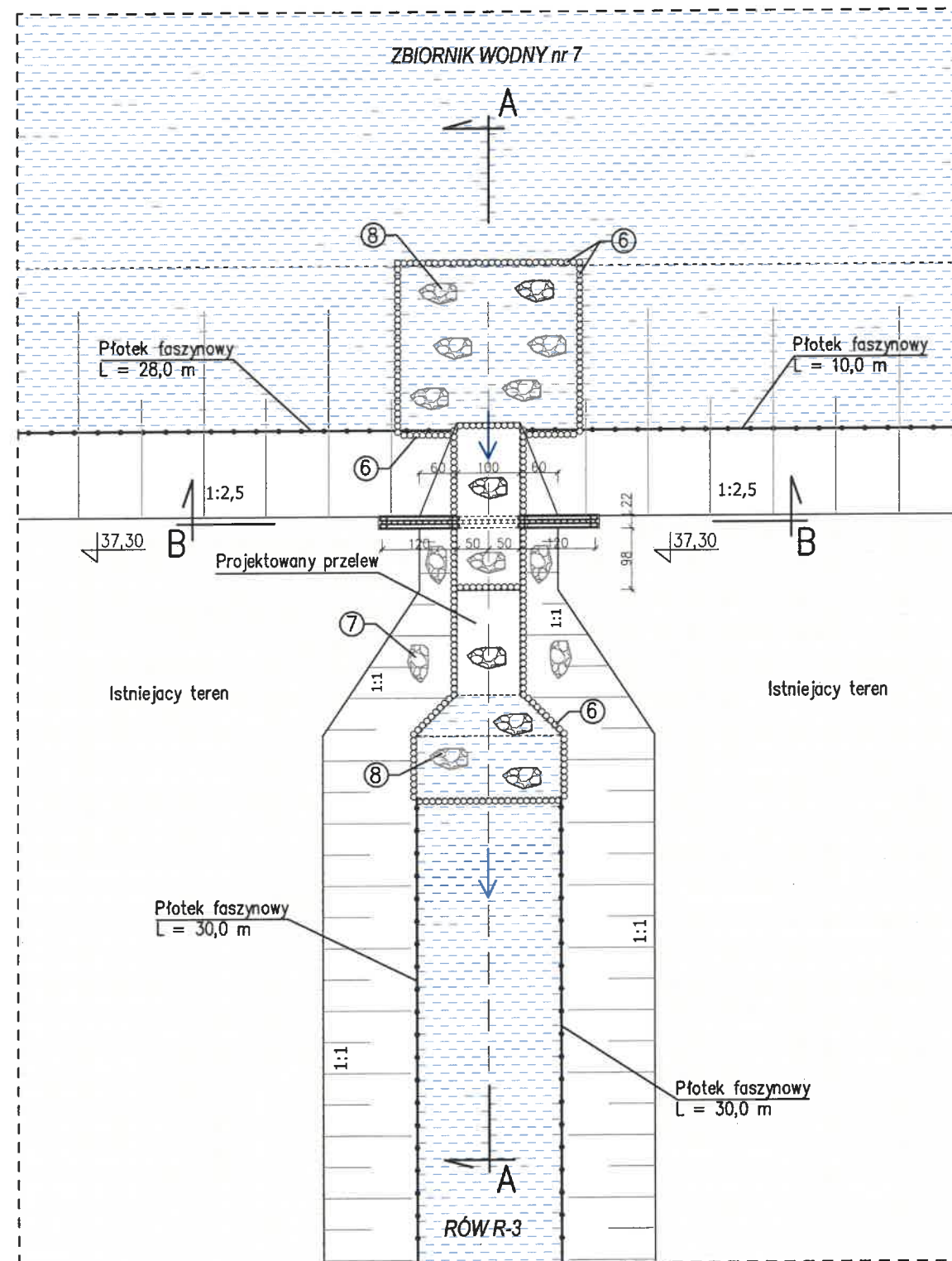
PRZEKRÓJ POPRZECZNY B-B
skala 1:50



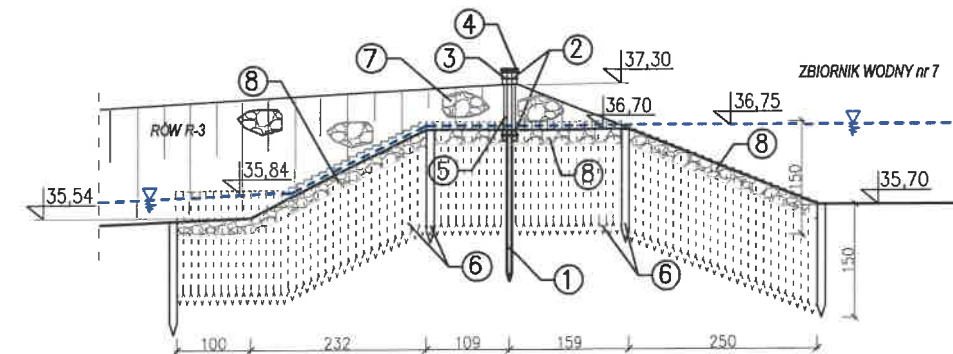
- ① ścianka szczelna (brusy drewniane lub PCV) 6x10/15cm, dł. 200–255cm
- ② kleszcze 6x15cm dł. 70–345 cm
- ③ śruby 14 mm L=220 mm
- ④ paliki o średnicy 10 cm i dług. 150cm
- ⑤ kamień polny wielofrakcyjny 5–150 mm na geowłókninie o gęst. 500 g/m² gr. 15 cm
- ⑥ kamień polny wielofrakcyjny 5–150 mm wciskany w beton, gr. 20 cm lub płyty betonowe

obiekt: ODBUDOWA ZESPOŁU ZBIORNIKÓW WODNYCH RETENCYJNYCH W NATURALISTYCZNYM PARKU WIEJSKIM			
lokalizacja: działka nr ew. 245 obręb Tychowo, gm. Sławno			
inwestor: Gmina Sławno ul. M. C. Skłodowskiej 9, 76 - 100 Sławno			
rysunek: PRZELEW GÓRNY PO GROBLI nr 1		data: listopad 2017 r.	
projektował: mgr inż. Wiesław Ulatowski upr. bud. UAN/8346/865/88		podpis: 	skala: 1:100 nr rysunku: 6

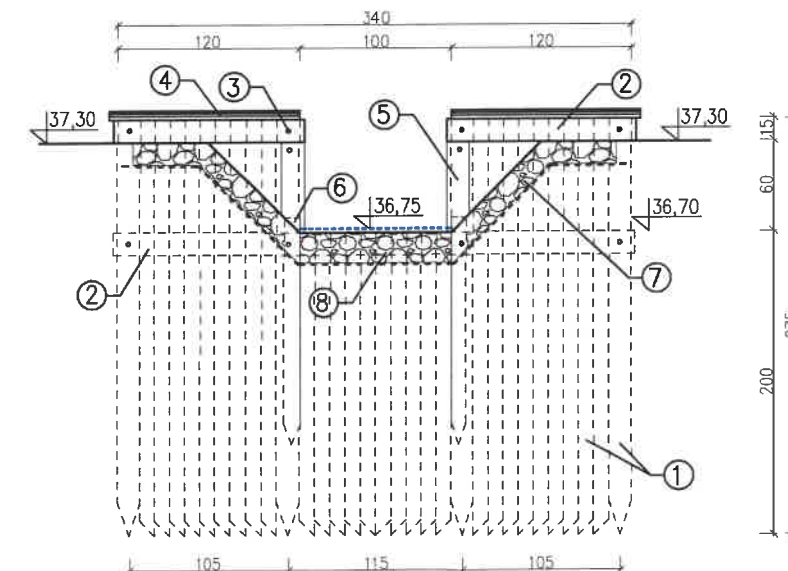
WIDOK Z GÓRY
skala 1:100




PRZEKRÓJ PODŁUŻNY A-A
skala 1:100



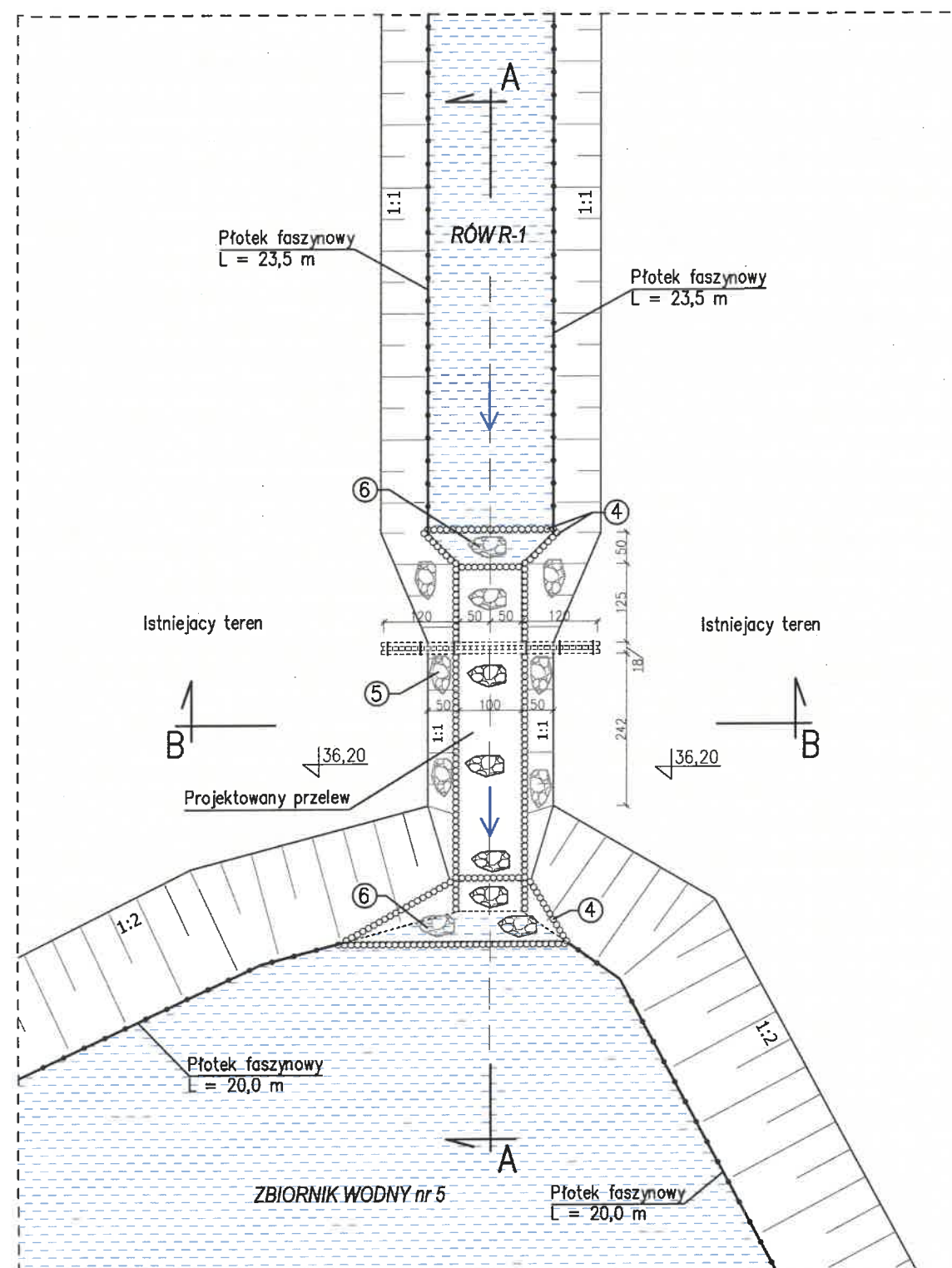
PRZEKRÓJ POPRZECZNY B-B
skala 1:50



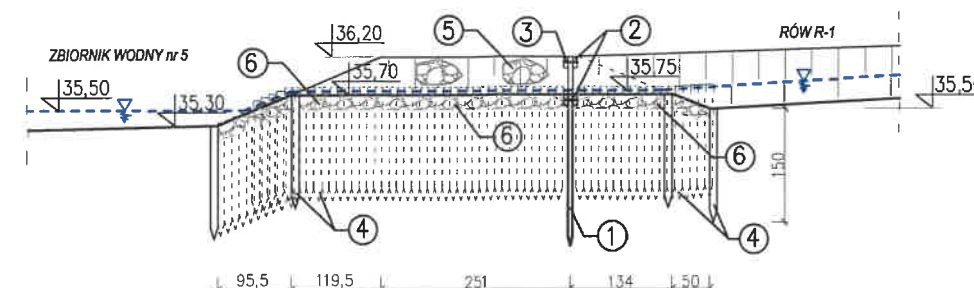
- ① ścianka szczelna (brusy drewniane lub PCV)
6x10/15cm, dł. 200–275cm
- ② kleszcze 6x15cm dł. 125–345 cm
- ③ śruby 14 mm L=220 mm
- ④ oczep 6x22 cm, dł. 125 cm
- ⑤ prowadnice na szandory 4x15cm, dł. 60 cm
- ⑥ paliki o średnicy 10 cm i dług. 150cm
- ⑦ kamień polny wielofrakcyjny 5–150 mm
na geowłókninie o gęst. 500 g/m² gr. 15 cm
- ⑧ kamień polny wielofrakcyjny 5–150 mm
wciskany w beton, gr. 20 cm
lub płyty betonowe

obiekt: ODBUDOWA ZESPOŁU ZBIORNIKÓW WODNYCH RETENCYJNYCH W NATURALISTYCZNYM PARKU WIEJSKIM			
lokalizacja: działka nr ew. 245 obręb Tychowo, gm. Sławno			
inwestor: Gmina Sławno ul. M. C. Skłodowskiej 9, 76 - 100 Sławno			
rysunek: PRZELEW GÓRNY PO GROBLI nr 2		data: listopad 2017 r.	
projektował: mgr inż. Wiesław Ulatowski upr. bud. UAN/8346/865/88		podpis:  skala: 1:100 nr rysunku: 7	

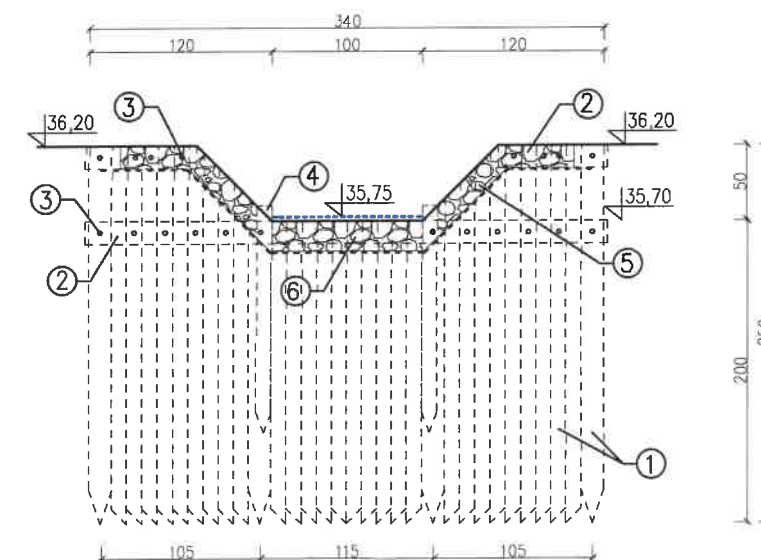
WIDOK Z GÓRY
skala 1:100



PRZEKRÓJ PODŁUŻNY A-A
skala 1:100



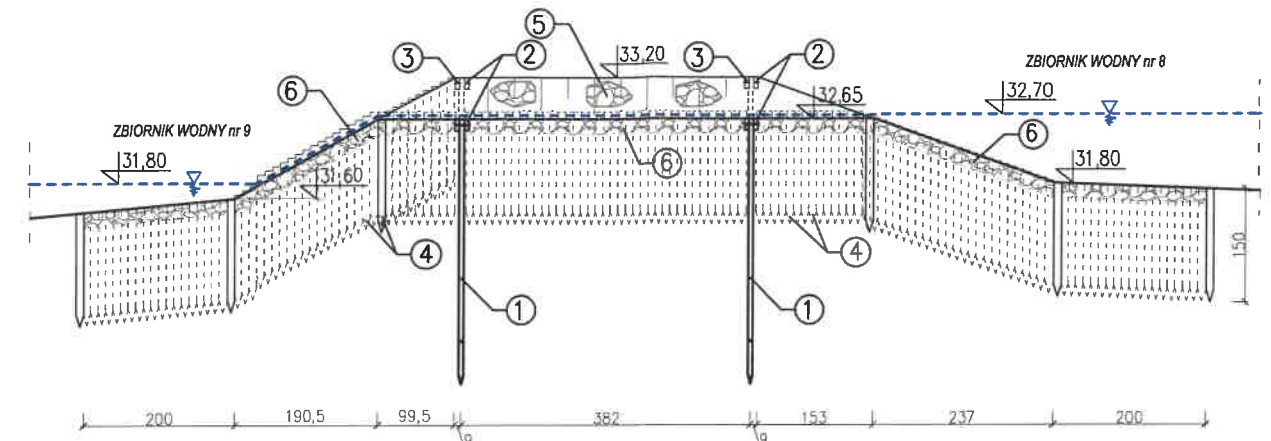
PRZEKRÓJ POPRZECZNY B-B
skala 1:50



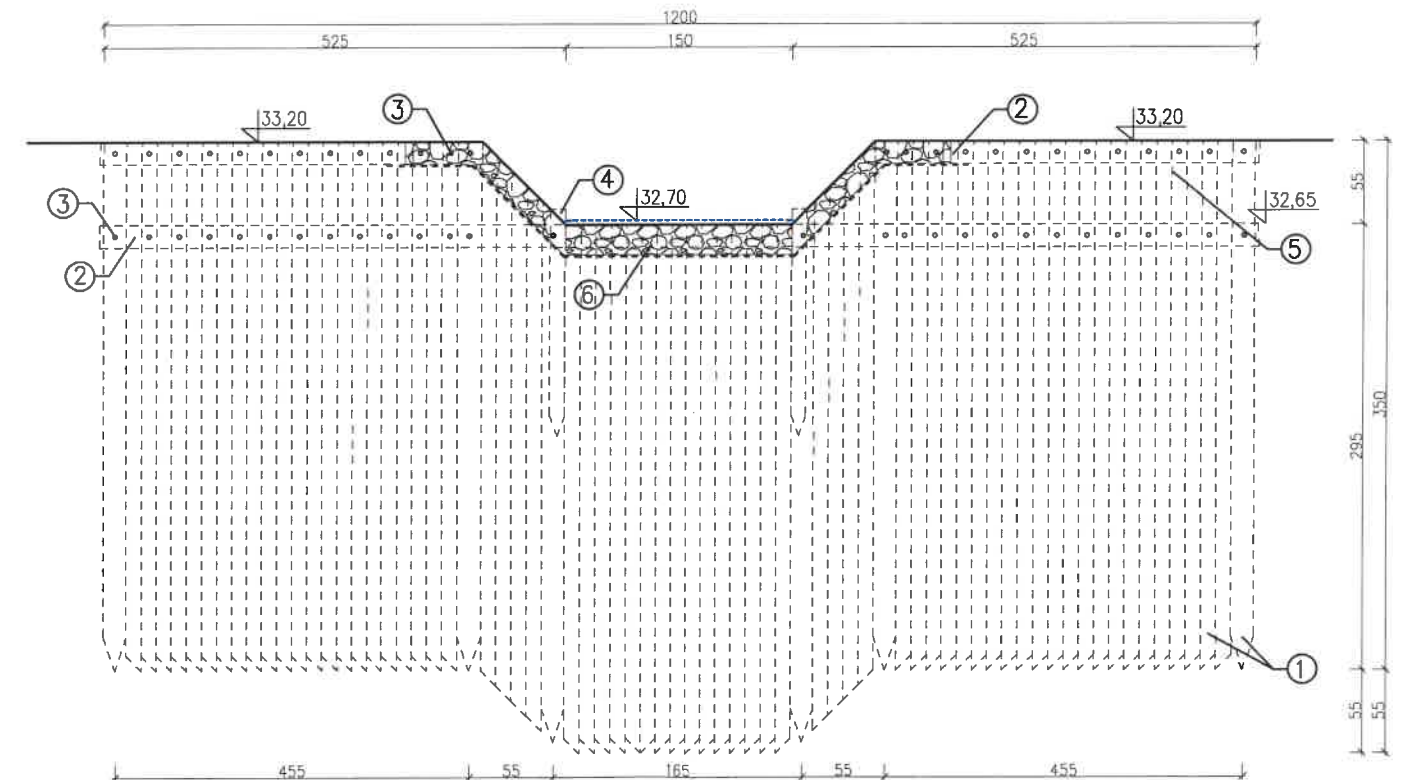
- ① ścianka szczelna (brusy drewniane lub PCV) 6x10/15cm, dł. 200–250cm
- ② kleszcze 6x15cm dł. 75–345 cm
- ③ śruby 14 mm L=220 mm
- ④ paliki o średnicy 10 cm i dług. 150cm
- ⑤ kamień polny wielofrakcyjny 5–150 mm na geowłókninie o gęst. 500 g/m² gr. 15 cm
- ⑥ kamień polny wielofrakcyjny 5–150 mm wciskany w beton, gr. 20 cm lub płyty betonowe

obiekt: ODBUDOWA ZESPOŁU ZBIORNIKÓW WODNYCH RETENCYJNYCH W NATURALISTYCZNYM PARKU WIEJSKIM			
lokalizacja: działka nr ew. 245 obręb Tychowo, gm. Sławno			
inwestor: Gmina Sławno ul. M. C. Skłodowskiej 9, 76 - 100 Sławno			
rysunek: PRZELEW GÓRNY PO GROBLI nr 3	data: listopad 2017 r.		
projektował: mgr inż. Wiesław Ulatowski upr. bud. UAN/8346/865/88	podpis: 	skala: 1:100	nr rysunku: 8

PRZELEW GÓRNY PO GROBLI nr 4



PRZEKRÓJ POPRZECZNY B-B
skala 1:50



2,50 m ÷ 4,00 m 4,00 m ÷ 5,00 m 3,90 m ÷ 6,50 m

33.20 ÷ 33.60

1:2 - 1:3 1:2.5 - 1:5

31.60 ÷ 31.70 31.80 ÷ 32.30

3.5 m

Ścianka szczelna drewniana lub PCV

Geotekstyna o gęst. 500 g/m²

- ① ścianka szczelna (brusy drewniane lub PCV)
6x10/15cm, dł. 350 cm
- ② kleszcze 6x15cm dł. 70–1205 cm
- ③ śruby 14 mm L=220 mm
- ④ paliki o średnicy 10 cm i dług. 150cm
- ⑤ kamień polny wielofrakcyjny 5–150 mm
na geowłókninie o gęst. 500 g/m² gr. 15 cm
- ⑥ kamień polny wielofrakcyjny 5–150 mm
wciskany w beton, gr. 20 cm
lub płyty betonowe

obiekt:
**ODBUDOWA ZESPOŁU ZBIORNIKÓW WODNYCH
RETENCYJNYCH W NATURALISTYCZNYM PARKU WIEJSKIM**


lokalizacja: działka nr ew. 245 obręb Tychowo, gm. Sławno

inwestor:	Gmina Sławno ul. M. C. Skłodowskiej 9, 76 - 100 Sławno
-----------	------------------------------------------------------------------

rysunek:	PRZELEW GÓRNY PO GROBLI nr 4	data:	listopad 2017 r.
----------	------------------------------	-------	------------------

projektował:	podpis:	skala:
--------------	---------	--------

mgr inż. Wiesław Ulatowski
upr. bud. UAN/8346/865/88

podpis:	skala:
	1:100
	nr rysunku:
	9